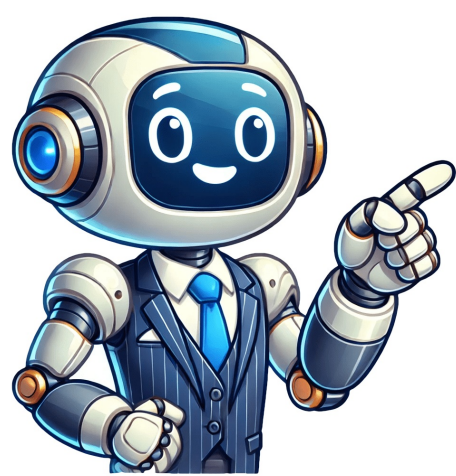


I'm not a bot



Aquecedor de passagem a gas

que quem busca os melhores aquecedores a gás, preparamos uma lista com todos os modelos mais recomendados do mercado. Nesta seleção, destacamos opções como o Rheem Paloma RB3AP36, conhecido por sua eficiência; o Rinnai EZ3-32.5 litros GLP Prata, com tecnologia digital avançada; e o Lorenzetti LZ 1600D, que oferece ótimo custo-benefício. Também incluímos produtos renomados como o Rinnai REU-2402 FEH e o Rheem RB3AP26. Para quem valoriza economia e rendimento, o Aquecedor de Água a Gás LZ 2000de Digital Lorenzetti Gn e o Aquecedor a Gás GLP 15L/min E15 Rinnai são excelentes escolhas. Fornecemos dicas sobre escolher o aquecedor ideal e apresentamos as melhores marcas disponíveis.

O Rheem Paloma RB3AP36 se destaca na análise por sua durabilidade superior à média do mercado. Este modelo é um dos poucos disponíveis no Brasil com fabricação japonesa. A linha Paloma é reconhecida por sua qualidade de construção e acabamento, superando até outros modelos da marca. Este aparelho em particular tem uma capacidade de fornecimento de 36 litros por minuto, embora exista também uma versão com 32 litros, que nossa equipe também recomenda, já que a diferença de preço entre os dois é mínima. No mercado, é possível encontrar versões compatíveis com gás natural e GLP (gás de cozinha). Ele é notável por sua eficiência energética, sendo capaz de fornecer água quente sob demanda. Não possui reservatório, portanto não necessita de manutenção preventiva. Seu tamanho compacto permite instalação em espaços reduzidos, tornando-o uma excelente escolha para apartamentos ou residências pequenas. Possui controle remoto e modulação automática da chama, garantindo qualidade. Alta capacidade de fornecimento de 36 litros por minuto. Versão econômica, sendo um dos mais eficientes da categoria. Disponível em versões compatíveis com gás natural e GLP. A instalação pode exigir adaptações na residência. No Aquecedor Rinnai EZ3 - 32.5 a modulação automática da chama é um grande diferencial, pois ajusta o funcionamento de acordo com a vazão de água e a temperatura programada, garantindo conforto e economia de gás. Outro ponto positivo é a exaustão forçada, que utiliza uma ventoinha incorporada para a tiragem dos produtos da combustão. É importante verificar o manual e seguir os requisitos da norma de instalação de aparelhos a gás ABNT:NBR 13103. Os sistemas de segurança integrados, com dispositivos e sensores que interrompem o funcionamento do aparelho em caso de falhas, proporcionam mais tranquilidade. O acendimento automático é uma funcionalidade prática; o aparelho entra em funcionamento assim que detecta o fluxo de água, como ao abrir uma ducha ou torneira, mesmo quando está em standby. Ele é fabricado no Brasil com tecnologia japonesa, funciona exclusivamente com GLP (Gás Liquefeito de Petróleo), então é essencial verificar as condições de fornecimento de gás no local de instalação antes da compra. No geral, o Aquecedor Digital é uma excelente escolha para quem busca eficiência e segurança em um equipamento de aquecimento. Marca: Rinnai Cor: Prata Material: Plástico, Liga de aço, Metal Dimensões: 10 (comprimento) x 37 (largura) x 65 (altura) cm Capacidade de fornecimento: 32,5 litros Modulação automática da chama que ajusta o funcionamento conforme a vazão de água e temperatura. Exaustão forçada com ventoinha incorporada que melhora a eficiência da tiragem dos produtos da combustão. Sistemas de segurança integrados que interrompem o funcionamento em caso de falhas. Acendimento automático que ativa o aparelho ao detectar fluxo de água, mesmo em modo standby. Oferece qualidade e segurança. O aquecedor Rinnai EZ3-32.5 apresenta uma série de vantagens que o tornam uma opção altamente eficiente e confiável. Sua capacidade de fornecimento de 32,5 litros garante um desempenho robusto, atendendo às demandas diárias de água quente sem comprometer a eficiência. Além disso, a modulação automática da chama otimiza o consumo de gás, proporcionando economia e maior vida útil. A presença de sistemas de segurança integrados reforça a confiabilidade do produto, oferecendo tranquilidade aos usuários. Embora seja necessário considerar a possibilidade de necessidade de adaptação na instalação devido à exaustão forçada, a alta qualidade de construção e o suporte técnico disponível tornam este modelo uma escolha muito vantajosa. A Lorenzetti recentemente entrou no mercado de aquecedores a gás e oferece algumas opções atraentes, especialmente pelo preço competitivo. O modelo LZ 1600D é uma das nossas recomendações nesse aspecto. Embora sua construção seja considerada mediana, ficando atrás de marcas como Rheem e Rinnai, sua durabilidade é satisfatória, especialmente nas versões menores. O modelo de 15 litros está disponível nas cores branca e prata e tem um preço médio de R\$200 na Amazon. Com valor um pouco menor, sugerimos a versão de 15 litros da mesma linha que ocupa a 4ª posição. Vale a pena mencionar que o LZ 1600D apresenta uma eficiência bastante interessante, sendo até mais econômico que alguns modelos de marcas mais conhecidas. Marca: Lorenzetti Material: Cobre, latão, aço, termoplásticos, elastômeros e ligas de alumínio Cor: Branco Dimensões: 14 (comprimento) x 33 (largura) x 52 (altura) cm Peso: 11,2 kg Uso de até 2 duchas. Modelo LZ 1600D apresenta boa eficiência energética. Programação de temperatura. Modulação automática da chama. Compacto, com dimensões que facilitam a instalação em espaços reduzidos. Construção considerada mediana, inferior a marcas como Rheem e Rinnai. Para concluir a matéria, sugerimos mais uma opção da Lorenzetti, para quem quer economizar. O LZ 750BP é bastante acessível, atendendo até uma ducha e utilizando um sistema mecânico. Possui características distintas: é menos preciso na regulação de temperatura e requer pilhas para acender, mas continua a funcionar normalmente mesmo durante quedas de energia. A qualidade de construção é razoável, apresentando um bom acabamento e materiais que garantem durabilidade. Marca: Lorenzetti Cor: Branco Material: Cobre, latão, aço, termoplásticos, elastômeros e ligas de alumínio Dimensões: 14 (comprimento) x 33 (largura) x 44 (altura) cm Capacidade de fornecimento: 7,5 litros Acessível e econômico. Funciona mesmo durante quedas de energia. Boa qualidade de construção com acabamento durável. Atende até uma ducha. Tamanho compacto, com dimensões adequadas para instalação em locais pequenos. Requer pilhas para acender, mas mantém o funcionamento normal durante quedas de energia. Apesar de ser um modelo mecânico, oferece bom desempenho e segurança. Permite controlar todas as funções, como temperatura e fluxo de água. Conta com modulação automática da chama, garantindo a estabilidade da temperatura da água, mesmo quando um novo ponto de consumo é aberto durante seu funcionamento. Marca: Lorenzetti Cor: Branco Capacidade de fornecimento: 15 litros Garantia: 3 anos Preço: 117,90. Excelente relação custo-benefício. Capaz de atender até três duchas simultaneamente. Display touch que facilita o controle de temperatura e fluxo de água. Modulação automática da chama. Garantia de 3 anos. Capacidade limitada para 15 litros. O Aquecedor a Gás GLP 15l/min Branco E15 da Rinnai é destacado por sua excelente materialidade, plástico de rendimento, apresentando 86% de eficiência. De acordo com a Rinnai, a eficiência energética está diretamente ligada ao rendimento e ao consumo de gás. O desempenho do aquecedor é calculado pela relação entre a energia transferida para aquecer a água e a quantidade de combustível consumido. Marca: Rinnai Cor: Branco Material: Plástico, Liga de aço, Metal Dimensões: 14,5 (comprimento) x 35 (largura) x 59 (altura) cm Capacidade de fornecimento: 15 litros Alta eficiência energética de 86%, garantindo menor consumo de gás. Fácil instalação em espaços reduzidos. Fabricado com materiais duráveis. Aquecedor digital. Marca confiável, conhecida pela qualidade em aquecedores. Pode exigir manutenção regular para garantir um bom desempenho. É preciso destacar que muitas pessoas se sentem insatisfeitas devido a problemas com aquecedores a gás. Esses dispositivos são delicados e requerem uma escolha cuidadosa, além de uma série de cuidados e planejamento antes da compra, para garantir seu funcionamento adequado e evitar frustrações. Conseqüentemente, as pessoas compram por impulso ou optam pelo produto mais barato, considerando que esses equipamentos costumam ter um preço elevado. Muitas construtoras têm projetado apartamentos para utilizar aquecedores a gás em vez de chuveiros elétricos, o que resulta em uma demanda crescente por esses aparelhos. A maioria das pessoas não sabe qual o melhor aquecedor a gás para comprar, então vamos compartilhar algumas informações importantes para ajudar você a tomar a decisão certa. Antes de adquirir um aquecedor, é necessário identificar qual tipo de gás será utilizado. No Brasil, existem dois tipos: Gás Natural (GN) – É fornecido através de tubulações que vêm da rua e é mais comum em grandes empresas e postos de combustíveis, sendo frequentemente encontrado nas maiores cidades. Em regiões menores, o acesso a essa opção de gás tende a ser mais limitado, geralmente restrito a empresas. Gás Liquefeito de Petróleo (GLP) – É mais comum, conhecido como gás de cozinha, amplamente consumido em residências e prédios, devido à sua facilidade de abastecimento por meio de botijões. Se você ainda não sabe qual é o tipo disponível em sua casa ou apartamento, consulte o gerente da loja da construtora ou pergunte ao síndico do seu prédio. Ele poderá fornecer a informação correta. Podemos classificar os aquecedores de água a gás em dois tipos: o aquecedor com exaustão mecânica e o aquecedor digital. A principal distinção entre cada um é que, no aquecedor mecânico, a chama permanece constante, independentemente do volume de água que passa pelo dispositivo. Por exemplo, se você tiver dois chuveiros funcionando e desligar um deles, o outro pode ficar mais quente, pois a chama e a temperatura permanecem inalteradas, o que pode resultar em queimaduras se não houver cautela. Por outro lado, o aquecedor digital conta com um sistema de modulação automática que ajusta a chama de acordo com a quantidade de água demandada. Assim, se você desligar um chuveiro, a temperatura da água diminui automaticamente para manter o equilíbrio. Essa característica é extremamente útil, pois evita desperdícios e garante um uso seguro. Além disso, o aquecedor digital oferece maior precisão e controle, permitindo ajustar a temperatura da água conforme suas necessidades. Esse tipo de aparelho pode ser encontrado em duas versões: a de exaustão natural, que remove o gás de forma passiva, e a de exaustão forçada, que utiliza uma ventoinha para expulsar os gases resultantes da queima. Muitas pessoas ainda preferem o tradicional aquecedor manual, pois sentem que ter controle total da chama é melhor, independentemente do fluxo de água. Esse tipo apresenta várias vantagens em comparação com os modelos digitais mais modernos, especialmente se você tem mais de um chuveiro ou ponto de água conectado ao aquecedor. Custo mais baixo. Ajuste manual de todos os parâmetros. Sistema mais simples em relação ao digital. Mantém a temperatura constante. Temperatura fixa, o que pode aumentar o risco de queimaduras se não for usado com cuidado. Menos eficiente, resultando em maior consumo de gás e energia. A temperatura pode ser excessiva para suas necessidades. O aquecedor a gás digital é a mais recente inovação no mercado. Diferente dos modelos mecânicos, ele conta com um sistema de modulação da chama que oferece maior eficiência e economia. Aquece a água na temperatura que você definir, ajustando-se à demanda de vazão, ou seja, adapta-se à quantidade de água necessária para os diferentes pontos de uso. Com o digital, você apenas define a temperatura desejada e pode acompanhar pelo visor, enquanto todos os outros ajustes são feitos automaticamente pelo equipamento. Por exemplo, quando você utiliza um chuveiro aberto e liga outra, o sistema se ajusta automaticamente para fornecer água para os dois simultaneamente, aumentando a chama para aquecer um maior volume de água. Se uma das duchas for fechada ou um dos misturadores for diminuído, o sistema se adapta à nova demanda, evitando o desperdício de gás. Vantagens: Melhor adaptação às variações na demanda de água. Maior durabilidade. Maior eficiência e menor consumo. Sistemas de segurança mais avançados. Controle de temperatura mais preciso. Desvantagens: Descruba a diversidade de chuveiros híbridos, que combinam o aquecedor a gás com um chuveiro elétrico, oferecendo flexibilidade e economia. Esses modelos são ideais para quem busca versatilidade e redução de custos. Eles permitem alternar entre o aquecedor a gás e o aquecedor elétrico conforme a necessidade, garantindo conforto e eficiência em qualquer situação. Estabelecida em 1975, a Rinnai Brasil está situada em Mogi das Cruzes, São Paulo. Rheem ? Fundada em 1920, a Rheem também tem sua sede em São Paulo. Bosch ? Com origem em 1895, a Bosch é uma empresa alemã que atua no Brasil. Lorenzetti * ? Fundada em 1923, a Lorenzetti tem sua sede na cidade de São Paulo. Komeco * ? Criada em 1992, a Komeco está localizada em Pálhoa, Santa Catarina. Confira os melhores chuveiros e duchas a gás. O aquecedor ideal para 1 chuveiro é: Aquecedor de 8 litros: indicado para um banheiro com um chuveiro. Aquecedor de 10 a 15 litros: adequado para um banheiro com chuveiro e torneira em uso ao mesmo tempo. Aquecedor de 18 a 20 litros: pode atender dois banheiros próximos, cada um com uma ducha de 8 litros de vazão. A melhor marca de aquecedor a gás para chuveiro é a Rinnai. Mas, há várias marcas de qualidade no mercado, mas a escolha vai depender do seu orçamento e necessidades. Outras opções bem avaliadas são Rheem, Bosch, Lorenzetti e Komeco. Entre o aquecedor a gás Rinnai ou Lorenzetti o melhor é o Rinnai. No teste de eficiência que avalia a qualidade do aquecimento dos produtos, o Rinnai se destacou como o melhor entre os modelos de GLP. Já o Lorenzetti foi o mais bem avaliado entre os equipamentos a gás natural (GN). Em um teste de desempenho, que verifica se os aparelhos conseguem aquecer a água até 80°C, os modelos da Lorenzetti, tanto o gás GLP quanto GN, se sobressairam. O aquecedor a gás mais econômico é o aquecedor de passagem da Lorenzetti. Ele aquece somente a quantidade de água necessária no momento em que é utilizada. Isso faz com que o aquecedor a gás de passagem seja mais eficiente em termos de consumo energético, já que não há perda de calor ou desperdício de energia ao manter a água aquecida quando não está em uso. Os aquecedores a gás continuam sendo uma excelente alternativa para quem busca eficiência e economia. Se destacam modelos como o Rheem Paloma RB3AP36 e o Rinnai EZ3-32,5 litros Gás Prata. Ideais para diferentes ambientes, oferecem segurança, eficiência e durabilidade. Portanto, vale a pena considerar essas opções para quem deseja melhorar o aquecimento em casa. Manter a segurança é primordial para garantir o bom funcionamento e prolongar a vida útil do aparelho. Aproveite os benefícios que um aquecedor a gás pode oferecer e tenha mais conforto e economia em seu banho. Esperamos que essa leitura tenha ajudado na sua escolha e recomendamos a leitura do nosso review do melhor chuveiro a gás. Powered by Cia Web Sites A escola de aquecedores de passagem a gás representa uma decisão importante para quem busca eficiência, segurança e conforto em casa. Estes sistemas modernos oferecem uma solução confiável para o aquecimento de água, garantindo que você tenha acesso imediato à água quente quando necessário, sem o desperdício de energia associado aos tanques de armazenamento tradicionais. Neste artigo, você vai conhecer as principais características desses aquecedores, os critérios para fazer a escolha certa e as medidas de segurança essenciais para garantir o uso eficiente e seguro do seu aparelho. Os aquecedores de passagem a gás, também conhecidos como aquecedores instantâneos, operam com um mecanismo que aquece a água diretamente no momento de sua passagem pelo aparelho, eliminando a necessidade de um reservatório de água quente. O processo começa quando um componente detecta o fluxo de água fria. Em seguida, o gás, natural ou GLP (gás liquefeito de petróleo), é liberado de forma controlada. Depois o queimador é aceso, aquecendo a água instantaneamente antes de ser enviada para os pontos de uso. Os aquecedores de passagem a gás oferecem uma série de benefícios que os tornam uma escolha atrativa para muitos lares, como: Fornecimento contínuo de água quente Recursos avançados de segurança (em aquecedores digitais) Economia de espaço Elongamento da vida útil do equipamento. Entretanto, é fundamental estar atento às precauções necessárias para garantir a operação segura e eficiente desses dispositivos. A instalação deve ser realizada por profissionais qualificados, seguindo rigorosamente as normas técnicas e as especificações do fabricante. Além disso, é crucial implementar medidas preventivas regulares, como a verificação periódica dos componentes de segurança e a limpeza adequada dos orifícios de ventilação. Manter a manutenção preventiva é essencial para garantir o bom funcionamento e prolongar a vida útil do aparelho. Aproveite os benefícios que um aquecedor a gás pode oferecer e tenha mais conforto e economia em seu banho. Esperamos que essa leitura tenha ajudado na sua escolha e recomendamos a leitura do nosso review do melhor chuveiro a gás. Powered by Cia Web Sites A escola de aquecedores de passagem a gás representa uma decisão importante para quem busca eficiência, segurança e conforto em casa. Estes sistemas modernos oferecem uma solução confiável para o aquecimento de água, garantindo que você tenha acesso imediato à água quente quando necessário, sem o desperdício de energia associado aos tanques de armazenamento